

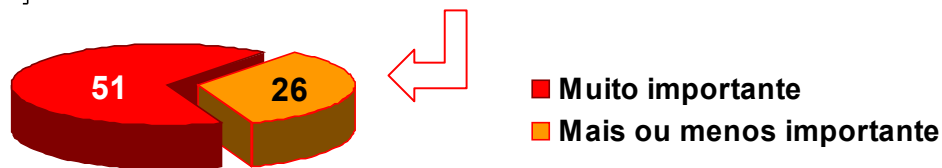
CULTURA POLÍTICA

GRAU DE IMPORTÂNCIA ATRIBUÍDO À POLÍTICA

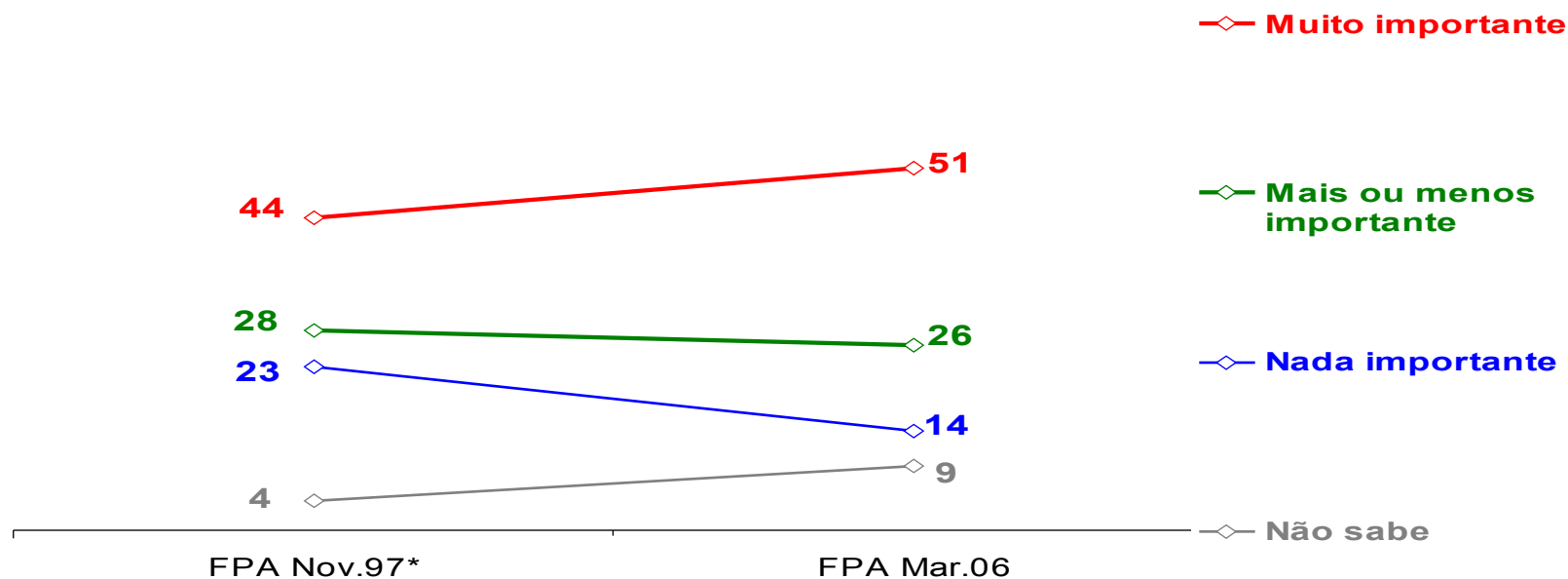


Base: Amostra A

[estimulada e única, em %]



EVOLUÇÃO



* População urbana

GRAU DE IMPORTÂNCIA ATRIBUÍDA À POLÍTICA



Base: Amostra A
[estratificada e única, em %]

	TOTAL	PORTE/ NATUREZA DO MUNICÍPIO - BR							REGIÕES			
		CAPS. + RMS	Capi- tais	Outras RM'S	INTERIOR				N/CO	NE	SE	SUL
					Total	Peq.	Méd.	Gde.				
Peso	100%	39%	25%	14%	61%	20%	20%	20%	14%	26%	45%	15%
IMPORTANTE	77	75	76	75	78	78	73	83	80	82	72	79
Muito	51	53	51	57	50	46	46	57	52	52	51	51
Mais ou menos	26	22	24	18	28	31	27	26	28	30	22	29
NADA IMPORTANTE	14	16	15	18	13	11	17	11	14	16	15	11
NÃO SABE	9	9	10	7	9	11	10	6	6	3	13	10

	TOTAL	PREFERÊNCIA PARTIDÁRIA						
		Total PT	desde que surgiu	passou a preferir depois	PMDB	PSDB	PFL	Sem prefe- rência
Peso	100%	23%	12%	10%	9%	7%	4%	53%
IMPORTANTE	77	83	82	85	71	79	83	74
Muito	51	58	59	59	50	53	56	46
Mais ou menos	26	25	23	27	21	26	28	28
NADA IMPORTANTE	14	9	9	8	19	16	15	15
NÃO SABE	9	8	9	7	10	5	2	11

	TOTAL	ESCOLARIDADE				RENDA FAMILIAR MENSAL				
		Até 4a série	De 5a a 8a série	Médio	Superior	até 1 SM	mais de 1 a 2 SM	mais de 2 a 5 SM	mais de 5 a 10 SM	mais de 10 SM
Peso	100%	29%	26%	33%	11%	23%	32%	25%	11%	5%
IMPORTANTE	77	72	72	81	89	78	73	78	86	79
Muito	51	41	43	59	76	42	48	52	70	70
Mais ou menos	26	32	29	23	12	36	25	26	16	9
NADA IMPORTANTE	14	17	19	11	5	17	15	14	11	13
NÃO SABE	9	11	8	8	6	5	12	8	3	8

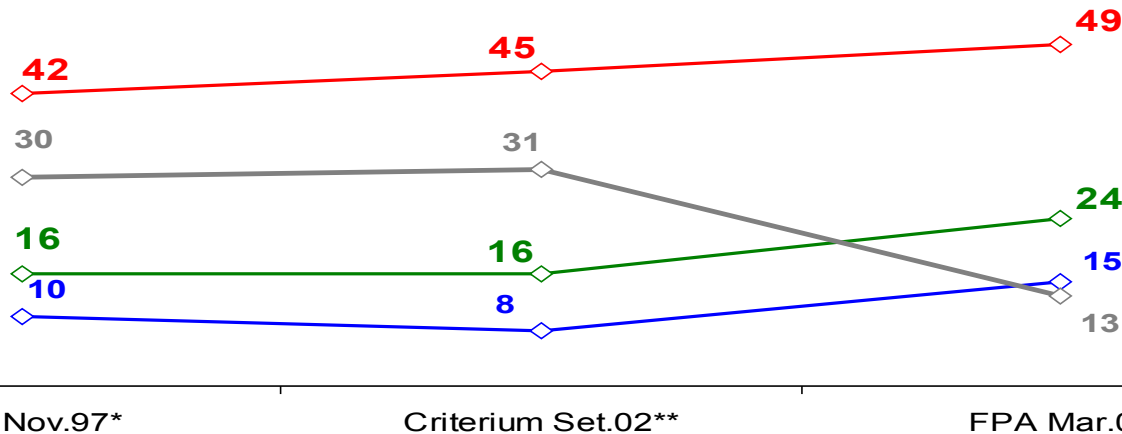
ASSOCIAÇÃO DE FRASES - SOCIALISMO



[estimulada e única, em.%]

Base: Amostra A

- ◇ O socialismo continua sendo uma alternativa para resolver os problemas sociais
- ◇ O socialismo já foi uma boa solução mas não tem mais futuro
- ◇ O socialismo nunca foi uma boa solução para os problemas sociais
- ◇ Não sabe



*População urbana
** Eleitores

	TOTAL	PORTE/ NATUREZA DO MUNICÍPIO - BR							REGIÕES			
		CAPS. + RMS	Capi- tais	Outras RM'S	INTERIOR			N/CO	NE	SE	SUL	
					Total	Peq.	Méd.					Gde.
Peso	100%	39%	25%	14%	61%	20%	20%	20%	14%	26%	45%	15%
O socialismo continua sendo uma alternativa para resolver os problemas sociais	49	50	46	56	48	48	47	48	56	55	46	38
O socialismo já foi uma boa solução, mas não tem mais futuro	24	26	28	23	23	24	27	19	23	23	25	25
O socialismo nunca foi uma boa solução para os problemas sociais	15	13	15	10	16	14	15	18	11	8	17	24
Não sabe	12	11	10	11	13	15	10	13	8	14	11	13

IMPORTÂNCIA DO SOCIALISMO



[estimulada e única, em %]

Base: Amostra A

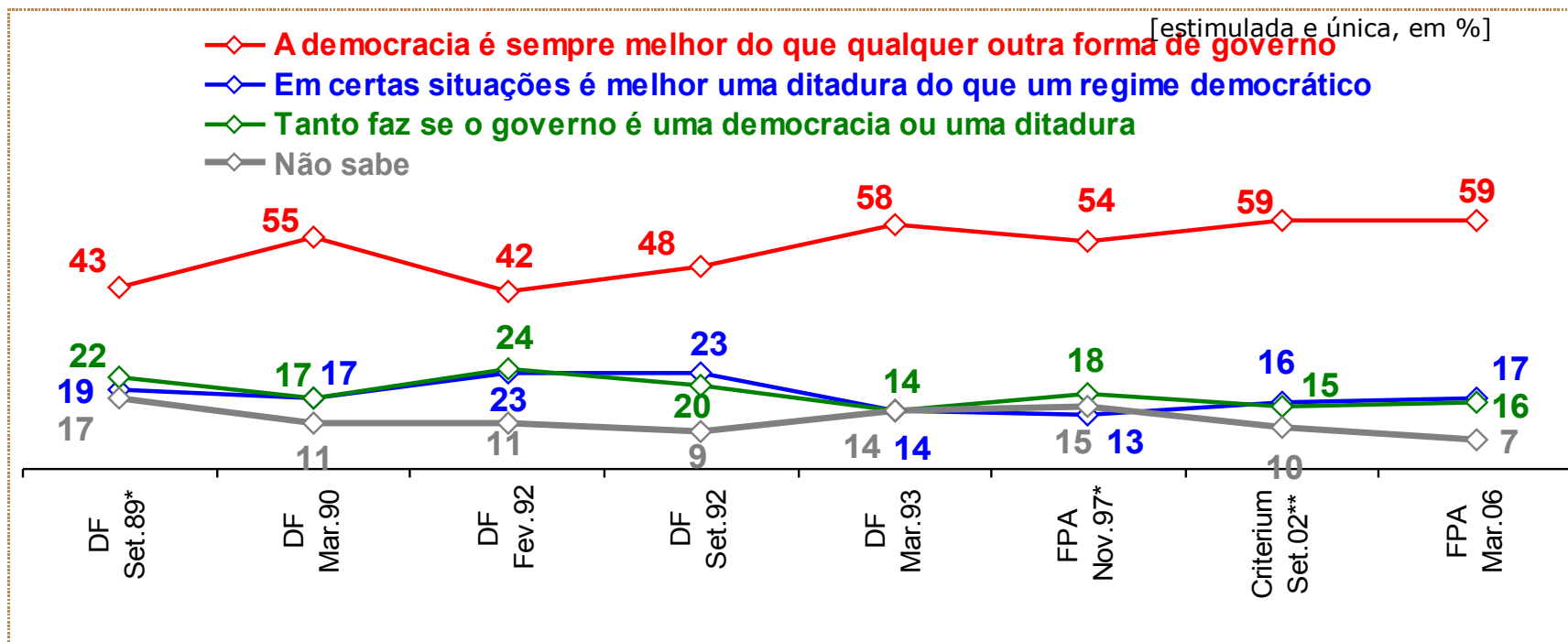
	TOTAL	PREFERÊNCIA PARTIDÁRIA						
		Total PT	desde que surgiu	passou a preferir depois	PMDB	PSDB	PFL	Sem preferência
Peso	100%	23%	12%	10%	9%	7%	4%	53%
O socialismo continua sendo uma alternativa para resolver os problemas sociais	49	56	57	57	52	55	57	42
O socialismo já foi uma boa solução, mas não tem mais futuro	24	23	23	21	25	14	21	26
O socialismo nunca foi uma boa solução para os problemas sociais	15	11	11	11	14	22	13	16
Não sabe	12	9	9	9	9	7	9	16

	TOTAL	ESCOLARIDADE				RENDA FAMILIAR MENSAL				
		Até 4a série	De 5a a 8a série	Médio	Superior	até 1 SM	mais de 1 a 2 SM	mais de 2 a 5 SM	mais de 5 a 10 SM	mais de 10 SM
Peso	100%	29%	26%	33%	11%	23%	32%	25%	11%	5%
O socialismo continua sendo uma alternativa para resolver os problemas sociais	49	42	47	55	48	46	49	52	52	37
O socialismo já foi uma boa solução, mas não tem mais futuro	24	19	25	27	31	25	21	29	27	29
O socialismo nunca foi uma boa solução para os problemas sociais	15	12	17	15	18	13	16	12	14	23
Não sabe	12	26	11	3	1	16	13	7	7	8

ASSOCIAÇÃO DE FRASES SOBRE OS TIPOS DE GOVERNO



Base: Total da amostra



*População urbana

** Eleitores

	TOTAL	PORTE/ NATUREZA DO MUNICÍPIO - BR							REGIÕES			
		CAPS. + RMS	Capi-tais	Outras RM'S	INTERIOR				N/CO	NE	SE	SUL
					Total	Peq.	Méd.	Gde.				
Peso	100%	39%	25%	14%	61%	20%	20%	20%	14%	26%	45%	15%
A democracia é sempre melhor do que qualquer outra forma de governo	59	60	59	62	58	60	55	59	57	59	60	58
Em certas situações, é melhor uma ditadura do que um regime democrático	17	18	19	17	17	19	15	16	18	14	17	24
Tanto faz se o governo é uma democracia ou uma ditadura	16	16	16	15	17	13	21	16	20	19	16	10
Não sabe	7	6	6	7	8	7	9	8	4	9	7	8

ASSOCIAÇÃO DE FRASES SOBRE OS TIPOS DE GOVERNO



Base: Total da amostra

[estimulada e única, em %]

	TOTAL	PREFERÊNCIA PARTIDÁRIA						
		Total PT	desde que surgiu	passou a preferir depois	PMDB	PSDB	PFL	Sem preferência
Peso	100%	23%	12%	10%	9%	7%	4%	53%
A democracia é sempre melhor do que qualquer outra forma de governo	59	63	65	62	60	62	58	56
Em certas situações, é melhor uma ditadura do que um regime democrático	17	19	21	18	14	16	22	17
Tanto faz se o governo é uma democracia ou uma ditadura	16	11	9	13	20	16	19	18
Não sabe	7	7	6	7	6	5	1	9

	TOTAL	ESCOLARIDADE				RENDA FAMILIAR MENSAL				
		Até 4a série	De 5a a 8a série	Médio	Superior	até 1 SM	mais de 1 a 2 SM	mais de 2 a 5 SM	mais de 5 a 10 SM	mais de 10 SM
Peso	100%	29%	26%	33%	11%	23%	32%	25%	11%	5%

A democracia é sempre melhor do que qualquer outra forma de governo	59	52	56	62	74	51	58	62	64	72
Em certas situações, é melhor uma ditadura do que um regime democrático	17	14	16	21	18	17	17	16	22	19
Tanto faz se o governo é uma democracia ou uma ditadura	16	19	21	14	5	22	18	16	9	3
Não sabe	7	15	7	3	2	11	7	6	4	5

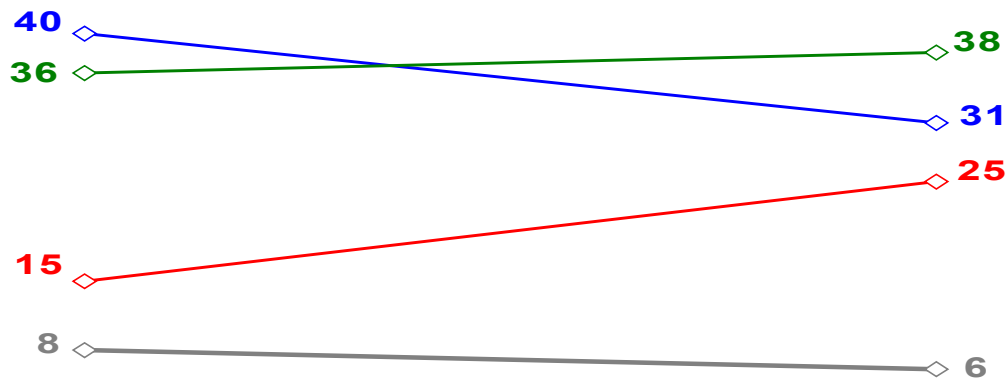
ASSOCIAÇÃO DE FRASES SOBRE AS PESSOAS COM IDÉIAS DIFERENTES DA MAIORIA DA POPULAÇÃO.....[estimulada e única, em.%]



*População urbana

Base: Amostra A

- ◇— Deveriam obedecer a vontade da maioria da população, abandonando suas idéias
- ◇— Podem ter suas idéias desde que não tentem convencer os demais
- ◇— Podem ter suas idéias e tentar convencer os outros
- ◇— Não sabe



FPA Nov.97*

FPA Mar.06

	TOTAL	PORTE/ NATUREZA DO MUNICÍPIO - BR							REGIÕES			
		CAPS. + RMS	Capi-tais	Outras RM'S	INTERIOR			N/CO	NE	SE	SUL	
					Total	Peq.	Méd.					Gde.
Peso	100%	39%	25%	14%	61%	20%	20%	20%	14%	26%	45%	15%
Podem ter suas idéias e tentar convencer os outros	38	40	38	44	36	32	42	34	41	38	40	29
Podem ter suas idéias, desde que não tentem convencer os demais	31	32	33	30	31	29	30	32	34	29	31	32
Deveriam obedecer a vontade da maioria da população, deixando de lado as suas idéias	25	22	22	21	28	34	22	27	20	26	24	31
Não sabe	5	6	6	5	5	4	4	6	4	7	4	7

ASSOCIAÇÃO DE FRASES SOBRE AS PESSOAS COM IDÉIAS DIFERENTES DA MAIORIA DA POPULAÇÃO.....[estimulada e única, em.%]



Base: Amostra A

	TOTAL	PREFERÊNCIA PARTIDÁRIA						
		Total PT	desde que surgiu	passou a preferir depois	PMDB	PSDB	PFL	Sem preferência
Peso	100%	23%	12%	10%	9%	7%	4%	53%
Podem ter suas idéias e tentar convencer os outros	38	34	33	36	45	42	39	36
Podem ter suas idéias, desde que não tentem convencer os demais	31	33	35	31	30	39	36	30
Devem obedecer a vontade da maioria da população, deixando de lado as suas idéias	25	28	27	28	23	18	21	26
Não sabe	5	4	4	4	2	1	4	7

	TOTAL	ESCOLARIDADE				RENDA FAMILIAR MENSAL				
		Até 4a série	De 5a a 8a série	Médio	Superior	até 1 SM	mais de 1 a 2 SM	mais de 2 a 5 SM	mais de 5 a 10 SM	mais de 10 SM
Peso	100%	29%	26%	33%	11%	23%	32%	25%	11%	5%
Podem ter suas idéias e tentar convencer os outros	38	36	37	39	39	37	39	39	39	35
Podem ter suas idéias, desde que não tentem convencer os demais	31	25	30	35	37	27	30	35	38	26
Devem obedecer a vontade da maioria da população, deixando de lado as suas idéias	25	26	29	24	22	29	25	24	19	34
Não sabe	5	13	4	1	1	7	5	2	3	2

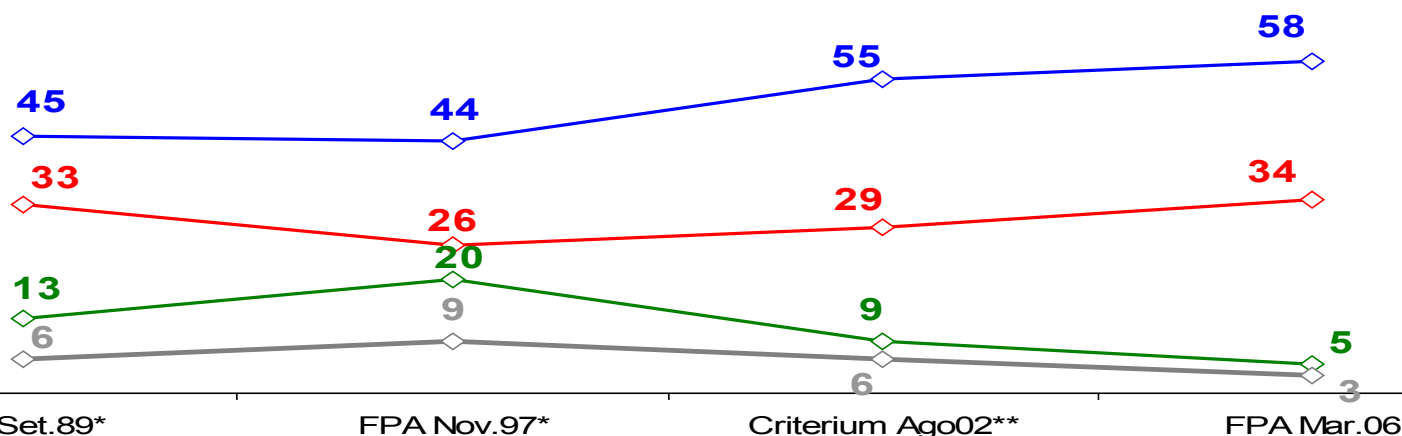
O QUE SERIA MELHOR PARA RESOLVER OS PROBLEMAS DO BRASIL

[estimulada e única, em %]



Base: Amostra A

- ◇— **Atuação de um líder forte que coloque as coisas no lugar**
- ◇— **A participação da população nas decisões importantes do governo**
- ◇— **As duas coisas (espontânea)**
- ◇— **Não sabe**



DF Set.89*
*População urbana
** Eleitores

	TOTAL	PORTE/ NATUREZA DO MUNICÍPIO - BR							REGIÕES			
		CAPS. + RMS	Capi- tais	Outras RM'S	INTERIOR			N/CO	NE	SE	SUL	
					Total	Peq.	Méd.					Gde.
Peso	100%	39%	25%	14%	61%	20%	20%	20%	14%	26%	45%	15%
A participação da população nas decisões importantes do governo	58	61	61	62	56	50	59	58	62	58	61	47
A atuação de um líder forte que coloque as coisas no lugar	34	29	29	30	38	44	35	34	33	33	33	43
As duas coisas (espontânea)	5	6	7	5	4	2	5	4	4	5	4	7
Não sabe	3	3	3	3	3	5	1	4	2	5	3	3

O QUE SERIA MELHOR PARA RESOLVER OS PROBLEMAS DO BRASIL

[estimulada e única, em %]



Base: Amostra A

	TOTAL	PREFERÊNCIA PARTIDÁRIA						
		Total PT	desde que surgiu	passou a preferir depois	PMDB	PSDB	PFL	Sem preferência
Peso	100%	23%	12%	10%	9%	7%	4%	53%
A participação da população nas decisões importantes do governo	58	64	59	67	57	46	60	56
A atuação de um líder forte que coloque as coisas no lugar	34	30	34	29	37	40	34	36
As duas coisas (espontânea)	5	4	5	3	3	11	2	4
Não sabe	3	1	1	1	2	2	4	4

	TOTAL	ESCOLARIDADE				RENDA FAMILIAR MENSAL				
		Até 4a série	De 5a a 8a série	Médio	Superior	até 1 SM	mais de 1 a 2 SM	mais de 2 a 5 SM	mais de 5 a 10 SM	mais de 10 SM
Peso	100%	29%	26%	33%	11%	23%	32%	25%	11%	5%
A participação da população nas decisões importantes do governo	58	48	61	62	63	56	61	60	59	42
A atuação de um líder forte que coloque as coisas no lugar	34	43	32	30	27	38	30	32	31	47
As duas coisas (espontânea)	5	2	3	7	9	1	5	6	8	10
Não sabe	3	6	4	1	-	4	3	1	2	1

POSICIONAMENTO DENTRO DO ESPECTRO POLÍTICO

[estimulada e única, em %]



Base: Total das amostras

	ENTREVI STADO	GOVERNO LULA	LULA	PT	ALCKM IN	SERRA	GARO TINHO	HELOISA HELENA	ACM	PMDB	PFL	PSDB
ESQUERDA AMPLIADA (Quadros 1 a 3)	26	39	39	42	21	24	31	33	26	26	27	27
CENTRO (Quadro 4)	20	14	13	12	13	13	16	12	10	14	13	13
DIREITA AMPLIADA (Quadros 5 a 7)	40	34	34	30	34	45	29	16	24	35	31	32
NÃO SABE	14	13	13	16	32	18	25	39	40	25	29	28
<i>Média</i>	<i>4,4</i>	<i>3,8</i>	<i>3,9</i>	<i>3,7</i>	<i>4,4</i>	<i>4,5</i>	<i>3,9</i>	<i>3,4</i>	<i>4,0</i>	<i>4,3</i>	<i>4,2</i>	<i>4,3</i>

*População urbana

** Eleitores

ENTREVISTADO

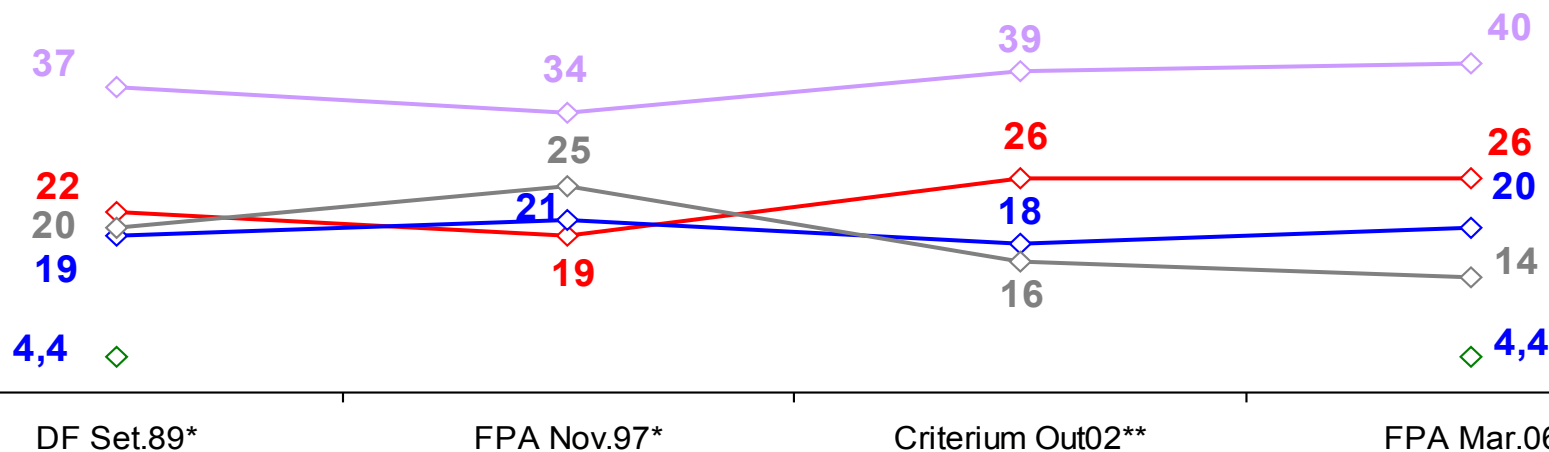
—◇— Esquerda ampliada (quadros 1 a 3)

—◇— Centro (quadro 4)

—◇— Direita ampliada (quadros 5 a 7)

—◇— Não sabe

—◇— Média



EVOLUÇÃO DO POSICIONAMENTO DENTRO DO ESPECTRO POLÍTICO

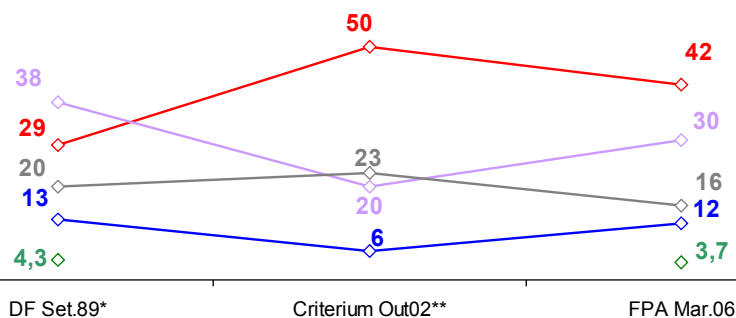
[estimulada e única, em %]



Base: Total das amostras

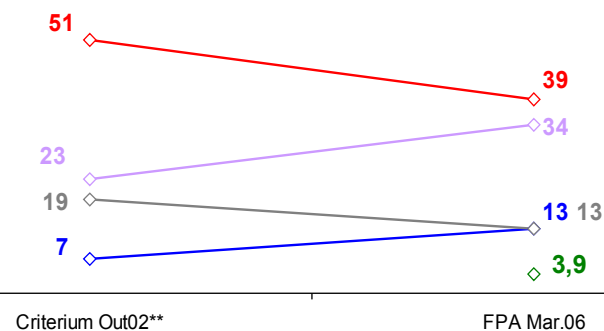
PT

- ◇ Esquerda ampliada (quadros 1 a 3)
- ◇ Centro (quadro 4)
- ◇ Direita ampliada (quadros 5 a 7)
- ◇ Não sabe
- ◇ Média



LULA

- ◇ Esquerda ampliada (quadros 1 a 3)
- ◇ Centro (quadro 4)
- ◇ Direita ampliada (quadros 5 a 7)
- ◇ Não sabe
- ◇ Média



*População urbana

** Eleitores

POSICIONAMENTO DENTRO DO ESPECTRO POLÍTICO

[estimulada e única, em %]



Base: Amostra A

	TOTAL	PREFERÊNCIA PARTIDÁRIA						
		Total PT	desde que surgiu	passou a preferir depois	PMDB	P SDB	P FL	Sem preferência
Peso	100%	23%	12%	10%	9%	7%	4%	53%

O ENTREVISTADO (Total da amostra)								
ESQUERDA AMPLIADA	26	35	39	31	27	23	22	21
Quadro 1	7	12	16	6	9	2	3	6
Quadro 2	9	13	13	12	10	10	10	7
Quadro 3	9	11	9	13	7	11	9	9
CENTRO	20	15	16	16	16	17	21	23
DIREITA AMPLIADA	40	39	37	42	48	50	43	39
Quadro 5	12	14	11	15	16	16	13	11
Quadro 6	15	13	14	13	17	17	13	15
Quadro 7	13	12	12	13	15	17	17	13
NÃO SABE	14	11	9	11	9	10	13	17
Média	4,4	4,0	3,9	4,3	4,4	4,7	4,6	4,5

GOVERNO LULA (Total da amostra)								
ESQUERDA AMPLIADA	39	36	40	32	50	52	44	37
Quadro 1	15	13	17	8	21	23	16	14
Quadro 2	13	13	14	12	15	18	8	13
Quadro 3	11	10	9	12	14	12	20	11
CENTRO	14	12	12	13	14	11	12	14
DIREITA AMPLIADA	34	42	40	45	28	25	32	32
Quadro 5	11	14	12	17	9	8	10	10
Quadro 6	11	14	15	13	9	7	13	10
Quadro 7	12	14	13	15	10	10	9	12
NÃO SABE	13	10	8	10	8	12	13	16
Média	3,8	4,1	3,9	4,3	3,5	3,3	3,8	3,9

	TOTAL	PREFERÊNCIA PARTIDÁRIA						
		Total PT	desde que surgiu	passou a preferir depois	PMDB	P SDB	P FL	Sem preferência
Peso	100%	23%	12%	10%	9%	7%	4%	53%

PESSOAL LULA								
ESQUERDA AMPLIADA	39	34	35	32	39	55	46	39
Quadro 1	15	15	17	12	11	25	15	16
Quadro 2	13	8	7	10	14	19	19	13
Quadro 3	12	12	11	10	14	11	13	11
CENTRO	13	13	13	13	14	8	6	14
DIREITA AMPLIADA	34	44	45	45	37	25	30	31
Quadro 5	11	12	12	12	15	6	15	11
Quadro 6	11	16	15	17	10	7	9	9
Quadro 7	12	17	18	15	12	12	7	11
NÃO SABE	13	9	8	10	10	12	17	16
Média	3,9	4,2	4,2	4,3	4,0	3,2	3,5	3,7

PT (Total da amostra)								
ESQUERDA AMPLIADA	42	40	44	35	52	55	45	39
Quadro 1	20	18	23	12	25	29	20	19
Quadro 2	11	10	8	13	11	12	14	12
Quadro 3	10	11	12	10	16	14	10	9
CENTRO	12	12	11	14	9	9	12	13
DIREITA AMPLIADA	30	37	37	40	30	24	30	28
Quadro 5	8	10	6	14	10	7	7	7
Quadro 6	9	12	13	10	8	7	12	9
Quadro 7	12	16	18	15	12	10	11	11
NÃO SABE	16	11	9	11	10	11	13	20
Média	3,7	3,9	3,9	4,1	3,4	3,2	3,6	3,6

POSICIONAMENTO DENTRO DO ESPECTRO POLÍTICO

[estimulada e única, em %]



Base: Amostra A

	TOTAL	PREFERÊNCIA PARTIDÁRIA						
		Total PT	desde que surgiu	passou a preferir depois	P MDB	P SDB	P FL	Sem preferência
Peso	100%	23%	12%	10%	9%	7%	4%	53%

GERALDO ALCKMIN								
ESQUERDA AMPLIADA	21	25	23	30	24	17	26	18
Quadro 1	6	8	8	8	7	10	4	5
Quadro 2	6	7	5	10	6	4	8	6
Quadro 3	9	10	10	12	12	4	13	7
CENTRO	13	10	13	8	10	10	17	15
DIREITA AMPLIADA	34	34	37	30	37	45	21	33
Quadro 5	13	15	16	11	13	14	12	13
Quadro 6	10	7	7	6	10	17	4	11
Quadro 7	11	13	13	13	14	14	4	10
NÃO SABE	32	30	27	33	29	29	36	34
Média	4,4	4,3	4,4	4,1	4,4	4,7	3,9	4,4

SERRA								
ESQUERDA AMPLIADA	24	29	27	35	23	19	22	23
Quadro 1	7	10	9	11	5	12	7	4
Quadro 2	7	8	9	7	5	1	4	9
Quadro 3	11	12	9	16	13	6	11	10
CENTRO	13	14	11	17	13	9	11	14
DIREITA AMPLIADA	45	42	46	33	45	60	55	42
Quadro 5	15	14	14	12	18	20	21	14
Quadro 6	16	11	11	11	16	15	19	17
Quadro 7	14	17	22	10	10	25	15	10
NÃO SABE	18	15	15	14	19	12	12	21
Média	4,5	4,4	4,6	4,0	4,6	4,9	4,7	4,5

	TOTAL	PREFERÊNCIA PARTIDÁRIA						
		Total PT	desde que surgiu	passou a preferir depois	P MDB	P SDB	P FL	Sem preferência
Peso	100%	23%	12%	10%	9%	7%	4%	53%

GAROTINHO								
ESQUERDA AMPLIADA	31	39	37	42	33	27	30	27
Quadro 1	10	12	11	13	10	9	6	9
Quadro 2	10	15	16	13	9	9	6	8
Quadro 3	11	12	10	16	14	10	18	9
CENTRO	16	13	10	16	13	20	13	17
DIREITA AMPLIADA	29	30	33	25	33	26	30	27
Quadro 5	11	10	10	10	14	2	15	11
Quadro 6	9	11	12	9	8	15	2	8
Quadro 7	9	9	11	6	11	8	13	8
NÃO SABE	25	18	20	17	20	27	27	29
Média	3,9	3,8	3,9	3,6	4,0	4,1	4,1	4,0

HELOÍSA HELENA								
ESQUERDA AMPLIADA	33	38	37	40	31	37	32	29
Quadro 1	15	20	19	21	14	19	8	11
Quadro 2	9	9	9	10	8	9	11	10
Quadro 3	9	9	8	10	9	8	13	8
CENTRO	12	13	14	13	14	6	11	13
DIREITA AMPLIADA	16	15	17	11	20	19	17	13
Quadro 5	5	3	4	2	6	10	11	5
Quadro 6	5	5	5	4	8	5	-	4
Quadro 7	6	7	8	6	6	4	6	4
NÃO SABE	39	34	32	35	35	39	40	45
Média	3,3	3,2	3,3	3,0	3,6	3,1	3,5	3,4

POSICIONAMENTO DENTRO DO ESPECTRO POLÍTICO

[estimulada e única, em %]



Base: Amostra A

	TOTAL	PREFERÊNCIA PARTIDÁRIA						
		Total PT	desde que surgiu	passou a preferir depois	PMDB	PSDB	PFL	Sem preferência
Peso	100%	23%	12%	10%	9%	7%	4%	53%
ACM								
ESQUERDA AMPLIADA	26	31	37	26	32	28	22	22
Quadro 1	10	13	13	15	13	11	6	8
Quadro 2	7	6	9	4	9	11	4	6
Quadro 3	9	12	16	7	10	6	12	8
CENTRO	10	11	9	11	9	7	11	10
DIREITA AMPLIADA	24	26	22	30	22	25	29	21
Quadro 5	7	4	3	7	10	10	13	7
Quadro 6	5	5	4	8	3	7	4	6
Quadro 7	11	17	16	15	9	8	11	8
NÃO SABE	40	32	32	33	36	39	38	46
Média	4,0	4,0	3,8	4,1	3,6	3,8	4,3	4,0
PMDB								
ESQUERDA AMPLIADA	26	34	36	34	18	25	28	23
Quadro 1	7	9	8	11	4	7	-	6
Quadro 2	8	10	12	9	6	8	13	7
Quadro 3	11	16	17	15	8	10	15	10
CENTRO	14	14	13	15	16	12	11	15
DIREITA AMPLIADA	35	34	36	32	54	39	36	30
Quadro 5	13	12	13	12	15	14	15	13
Quadro 6	10	8	10	6	24	12	10	7
Quadro 7	12	14	13	14	15	12	11	10
NÃO SABE	25	18	16	19	12	23	25	32
Média	4,3	4,1	4,1	4,0	4,9	4,4	4,4	4,2

	TOTAL	PREFERÊNCIA PARTIDÁRIA						
		Total PT	desde que surgiu	passou a preferir depois	PMDB	PSDB	PFL	Sem preferência
Peso	100%	23%	12%	10%	9%	7%	4%	53%
PFL								
ESQUERDA AMPLIADA	27	30	32	31	28	45	17	23
Quadro 1	7	6	5	8	8	16	7	6
Quadro 2	8	9	12	7	10	11	5	7
Quadro 3	12	15	15	16	10	17	6	10
CENTRO	13	14	12	13	21	5	10	13
DIREITA AMPLIADA	31	32	35	29	34	29	56	27
Quadro 5	11	9	11	7	13	11	28	10
Quadro 6	8	8	7	9	11	9	15	8
Quadro 7	12	16	17	13	10	9	13	9
NÃO SABE	29	24	21	27	18	21	17	36
Média	4,2	4,3	4,3	4,1	4,1	3,6	4,7	4,2
PSDB								
ESQUERDA AMPLIADA	27	30	30	33	31	23	32	24
Quadro 1	7	9	9	9	9	8	-	5
Quadro 2	9	9	8	11	10	7	15	8
Quadro 3	11	12	13	13	12	7	17	11
CENTRO	13	14	12	14	16	6	9	13
DIREITA AMPLIADA	32	33	35	31	37	55	32	27
Quadro 5	10	8	8	9	17	16	15	9
Quadro 6	9	7	7	7	9	17	7	8
Quadro 7	13	17	20	15	11	22	11	10
NÃO SABE	28	22	22	21	16	16	27	35
Média	4,3	4,2	4,3	4,1	4,1	4,8	4,2	4,2

POSICIONAMENTO DENTRO DO ESPECTRO POLÍTICO

[estimulada e única, em %]



Base: Amostra A

	TOTAL	ESCOLARIDADE				RENDA FAMILIAR MENSAL				
		Até 4a série	De 5a a 8a série	Médio	Superior	até 1 SM	mais de 1 a 2 SM	mais de 2 a 5 SM	mais de 5 a 10 SM	mais de 10 SM
Peso	100%	29%	26%	33%	11%	23%	32%	25%	11%	5%
O ENTREVISTADO (Total da amostra)										
ESQUERDA AMPLIADA	26	20	24	30	32	24	24	28	30	25
Quadro 1	7	7	8	8	6	7	7	6	9	7
Quadro 2	9	7	7	12	12	9	9	10	10	9
Quadro 3	9	6	9	11	14	8	8	12	11	10
CENTRO	20	13	18	25	32	16	20	20	28	32
DIREITA AMPLIADA	40	48	43	36	28	46	41	40	33	35
Quadro 5	12	11	14	13	10	13	13	13	9	9
Quadro 6	15	18	16	12	10	17	15	13	11	16
Quadro 7	13	19	12	11	7	15	13	13	12	10
NÃO SABE	14	20	15	9	8	14	15	13	10	8
Média	4,4	4,8	4,4	4,1	4,0	4,5	4,4	4,3	4,1	4,2
GAOVERNO LULA (Total da amostra)										
ESQUERDA AMPLIADA	39	34	43	42	40	37	39	42	43	33
Quadro 1	15	15	17	14	14	13	14	17	18	12
Quadro 2	13	10	15	14	14	13	13	13	15	14
Quadro 3	11	9	11	14	12	11	12	12	10	7
CENTRO	14	10	11	16	20	10	12	14	19	20
DIREITA AMPLIADA	34	36	33	32	33	39	35	32	29	34
Quadro 5	11	9	9	13	15	12	11	10	13	12
Quadro 6	11	12	14	8	9	13	12	12	8	9
Quadro 7	12	16	10	11	9	14	13	11	8	13
NÃO SABE	13	20	13	9	7	15	14	11	9	13
Média	3,8	4,1	3,7	3,8	3,8	4,0	3,9	3,7	3,6	4,0

POSICIONAMENTO DENTRO DO ESPECTRO POLÍTICO

[estimulada e única, em %]



Base: Amostra A

	TOTAL	ESCOLARIDADE				RENDA FAMILIAR MENSAL				
		Até 4a série	De 5a a 8a série	Médio	Superior	até 1 SM	mais de 1 a 2 SM	mais de 2 a 5 SM	mais de 5 a 10 SM	mais de 10 SM
Peso	100%	29%	26%	33%	11%	23%	32%	25%	11%	5%
PESSOAL LULA										
ESQUERDA AMPLIADA	39	29	44	43	46	38	36	44	44	45
Quadro 1	15	13	16	17	16	14	13	17	19	18
Quadro 2	13	9	14	15	17	12	12	13	17	20
Quadro 3	12	8	15	12	14	12	11	14	9	8
CENTRO	13	13	12	12	22	10	12	15	16	17
DIREITA AMPLIADA	34	38	32	35	27	38	38	32	30	24
Quadro 5	11	11	11	12	11	13	13	10	11	6
Quadro 6	11	12	8	12	6	10	13	12	7	6
Quadro 7	12	14	12	11	10	14	13	9	12	11
NÃO SABE	13	20	13	10	5	14	13	10	10	13
Média	3,9	4,2	3,7	3,8	3,6	4,0	4,0	3,7	3,6	3,5
PT (Total da amostra)										
ESQUERDA AMPLIADA	42	35	43	46	48	35	40	44	52	46
Quadro 1	20	18	21	22	20	14	19	22	29	21
Quadro 2	11	8	13	12	14	11	11	11	14	11
Quadro 3	10	9	10	11	13	10	11	11	9	15
CENTRO	12	9	10	14	18	12	10	11	16	15
DIREITA AMPLIADA	30	31	30	30	26	32	33	30	21	31
Quadro 5	8	7	8	9	9	8	9	9	7	7
Quadro 6	9	10	10	9	10	10	11	9	8	12
Quadro 7	12	14	12	13	6	14	14	12	7	12
NÃO SABE	16	25	16	10	9	21	16	14	11	8
Média	3,7	3,9	3,6	3,6	3,4	3,9	3,8	3,6	3,1	3,7

POSICIONAMENTO DENTRO DO ESPECTRO POLÍTICO

[estimulada e única, em %]



Base: Amostra A

	TOTAL	ESCOLARIDADE				RENDA FAMILIAR MENSAL				
		Até 4a série	De 5a a 8a série	Médio	Superior	até 1 SM	mais de 1 a 2 SM	mais de 2 a 5 SM	mais de 5 a 10 SM	mais de 10 SM
Peso	100%	29%	26%	33%	11%	23%	32%	25%	11%	5%
GERALDO ALCKMIN										
ESQUERDA AMPLIADA	21	18	22	25	17	27	24	17	16	19
Quadro 1	6	5	8	7	6	7	8	5	5	6
Quadro 2	6	4	6	8	6	8	6	5	6	3
Quadro 3	9	10	8	10	6	12	10	7	5	10
CENTRO	13	12	12	13	16	11	12	14	19	13
DIREITA AMPLIADA	34	26	30	39	52	23	30	43	43	52
Quadro 5	13	9	13	16	22	10	11	16	16	23
Quadro 6	10	8	7	12	16	7	8	15	9	18
Quadro 7	11	9	10	11	14	6	10	12	18	11
NÃO SABE	32	43	36	24	14	39	34	27	22	17
Média	4,4	4,4	4,2	4,3	4,7	3,9	4,2	4,7	4,7	4,7
JOSÉ SERRA										
ESQUERDA AMPLIADA	24	21	24	29	21	29	26	22	21	20
Quadro 1	7	5	7	8	9	6	8	7	6	5
Quadro 2	7	8	6	8	4	8	7	7	5	8
Quadro 3	11	9	11	13	8	15	11	8	10	7
CENTRO	13	12	16	12	11	12	14	14	12	8
DIREITA AMPLIADA	45	41	41	45	59	38	41	49	54	61
Quadro 5	15	12	14	16	25	15	15	16	14	23
Quadro 6	16	16	15	15	18	14	16	18	15	13
Quadro 7	14	13	12	15	17	9	10	16	24	25
NÃO SABE	18	25	20	14	8	21	20	15	13	11
Média	4,5	4,6	4,5	4,4	4,7	4,3	4,4	4,7	4,9	5,0

POSICIONAMENTO DENTRO DO ESPECTRO POLÍTICO

[estimulada e única, em %]



Base: Amostra A

	TOTAL	ESCOLARIDADE				RENDA FAMILIAR MENSAL				
		Até 4a série	De 5a a 8a série	Médio	Superior	até 1 SM	mais de 1 a 2 SM	mais de 2 a 5 SM	mais de 5 a 10 SM	mais de 10 SM
Peso	100%	29%	26%	33%	11%	23%	32%	25%	11%	5%
GAROTINHO										
ESQUERDA AMPLIADA	31	27	30	36	30	32	31	34	32	31
Quadro 1	10	9	13	9	11	9	9	11	15	8
Quadro 2	10	9	9	12	11	11	10	11	9	11
Quadro 3	11	9	9	14	9	12	11	11	9	12
CENTRO	16	12	16	15	26	12	15	16	19	26
DIREITA AMPLIADA	29	30	27	29	29	29	29	29	29	26
Quadro 5	11	10	9	13	11	12	11	10	10	8
Quadro 6	9	10	10	8	9	8	10	10	10	7
Quadro 7	9	10	8	8	9	9	7	8	9	11
NÃO SABE	25	31	27	19	15	27	26	21	20	18
Média	3,9	4,1	3,9	3,8	3,9	3,9	3,9	3,9	3,8	4,0
HELOÍSA HELENA										
ESQUERDA AMPLIADA	33	27	26	38	48	34	29	34	41	40
Quadro 1	15	8	11	18	27	13	12	15	23	18
Quadro 2	9	9	7	11	13	12	9	8	9	16
Quadro 3	9	9	8	9	8	9	8	11	9	6
CENTRO	12	10	13	11	18	11	11	12	14	23
DIREITA AMPLIADA	16	14	18	15	18	14	15	16	18	19
Quadro 5	5	4	6	5	10	4	5	5	6	8
Quadro 6	5	5	5	5	4	5	5	6	5	2
Quadro 7	6	6	7	5	4	5	5	5	7	10
NÃO SABE	39	49	43	36	16	41	45	39	28	18
Média	3,3	3,6	3,7	3,1	3,0	3,3	3,4	3,3	3,2	3,4

POSICIONAMENTO DENTRO DO ESPECTRO POLÍTICO

[estimulada e única, em %]



Base: Amostra A

	TOTAL	ESCOLARIDADE				RENDA FAMILIAR MENSAL				
		Até 4a série	De 5a a 8a série	Médio	Superior	até 1 SM	mais de 1 a 2 SM	mais de 2 a 5 SM	mais de 5 a 10 SM	mais de 10 SM
Peso	100%	29%	26%	33%	11%	23%	32%	25%	11%	5%
ACM										
ESQUERDA AMPLIADA	26	21	27	31	21	32	26	26	27	14
Quadro 1	10	8	9	14	8	13	10	9	12	7
Quadro 2	7	5	7	9	7	7	7	8	7	3
Quadro 3	9	8	11	9	7	12	8	9	7	5
CENTRO	10	8	10	10	17	8	10	9	12	13
DIREITA AMPLIADA	24	18	19	25	44	17	17	29	36	45
Quadro 5	7	5	8	7	11	8	6	8	9	13
Quadro 6	5	5	4	6	8	4	4	8	8	8
Quadro 7	11	8	7	12	25	5	8	14	19	24
NÃO SABE	40	52	43	34	19	44	47	36	25	27
Média	4,0	3,9	3,7	3,8	4,7	3,4	3,7	4,2	4,3	5,0
PMDB										
ESQUERDA AMPLIADA	26	24	29	27	25	34	28	21	25	20
Quadro 1	7	6	6	8	8	9	6	6	8	10
Quadro 2	8	9	10	7	7	11	10	5	5	5
Quadro 3	11	9	13	12	10	14	12	10	12	5
CENTRO	14	10	15	16	20	11	12	15	22	20
DIREITA AMPLIADA	35	32	30	38	41	24	36	41	33	48
Quadro 5	13	11	12	14	13	10	15	14	13	18
Quadro 6	10	8	8	11	15	5	10	12	10	13
Quadro 7	12	13	9	13	14	9	11	15	10	18
NÃO SABE	25	35	26	19	13	31	23	24	19	13
Média	4,3	4,3	4,1	4,3	4,4	3,8	4,2	4,6	4,2	4,6

POSICIONAMENTO DENTRO DO ESPECTRO POLÍTICO

[estimulada e única, em %]



Base: Amostra A

	TOTAL	ESCOLARIDADE				RENDA FAMILIAR MENSAL				
		Até 4a série	De 5a a 8a série	Médio	Superior	até 1 SM	mais de 1 a 2 SM	mais de 2 a 5 SM	mais de 5 a 10 SM	mais de 10 SM
Peso	100%	29%	26%	33%	11%	23%	32%	25%	11%	5%
PFL										
ESQUERDA AMPLIADA	27	25	31	29	22	32	31	24	22	23
Quadro 1	7	5	10	8	5	7	9	7	6	5
Quadro 2	8	9	9	8	6	10	10	5	6	8
Quadro 3	12	11	12	13	11	15	12	12	10	10
CENTRO	13	11	13	14	16	8	15	13	14	14
DIREITA AMPLIADA	31	24	28	36	44	26	27	35	43	42
Quadro 5	11	8	10	14	10	10	11	12	9	14
Quadro 6	8	5	9	10	12	7	8	8	16	7
Quadro 7	12	10	9	12	21	9	7	15	18	21
NÃO SABE	29	41	28	21	19	33	27	28	21	21
Média	4,2	4,1	3,9	4,2	4,7	3,9	3,9	4,4	4,7	4,6
PSDB										
ESQUERDA AMPLIADA	27	24	27	31	26	30	28	29	23	19
Quadro 1	7	4	9	7	7	7	7	8	4	3
Quadro 2	9	10	8	10	4	10	11	8	7	8
Quadro 3	11	9	10	13	15	13	11	13	13	8
CENTRO	13	9	14	13	22	8	14	13	13	16
DIREITA AMPLIADA	32	28	30	36	38	29	30	31	46	47
Quadro 5	10	8	11	12	9	9	10	10	14	15
Quadro 6	9	7	10	9	9	7	10	9	12	8
Quadro 7	13	12	9	15	20	12	10	12	20	24
NÃO SABE	28	39	30	20	14	34	28	27	18	18
Média	4,3	4,3	4,1	4,2	4,5	4,1	4,1	4,1	4,7	4,8